

Département d'informatique, statistiques 2001-2011

Pierre Boudes

LIPN

1^{er} février 2011



This work is licensed under the *Creative Commons Attribution-NonCommercial-ShareAlike 3.0 License*.

- 1 Reconstitution des séries
- 2 Évolution des dépenses et des moyens
 - Évolution en nombres absolus
 - Prise en compte des réductions de services
 - En moyens relatifs la charge a augmenté
- 3 Objectif 2011-2012

Reconstitution des séries

- Les données de 2001(-2002) à 2003(-2004) sont extraites de fichiers fournis par Daniel Kayser.
- Les données de 2006-2007 proviennent d'une reconstitution sur la base des fichiers textes des responsables d'années. Seuls les coûts horaires des formations ont été reconstitués.
- Les données de 2009(-2010) et de 2010(-2011) proviennent de pain.

Reconstitution des séries

- Les données de 2001(-2002) à 2003(-2004) sont extraites de fichiers fournis par Daniel Kayser.
- Les données de 2006-2007 proviennent d'une reconstitution sur la base des fichiers textes des responsables d'années. Seuls les coûts horaires des formations ont été reconstitués.
- Les données de 2009(-2010) et de 2010(-2011) proviennent de pain.
 - **Annulés = non comptabilisés** (cours et interventions)

Reconstitution des séries

- Les données de 2001(-2002) à 2003(-2004) sont extraites de fichiers fournis par Daniel Kayser.
- Les données de 2006-2007 proviennent d'une reconstitution sur la base des fichiers textes des responsables d'années. Seuls les coûts horaires des formations ont été reconstitués.
- Les données de 2009(-2010) et de 2010(-2011) proviennent de pain.
 - **Annulés = non comptabilisés** (cours et interventions)
 - **Mutualisations mal comptabilisés** (heures à redistribuer), ce qui augmente faussement le coût relatif de la formation ingénieur.

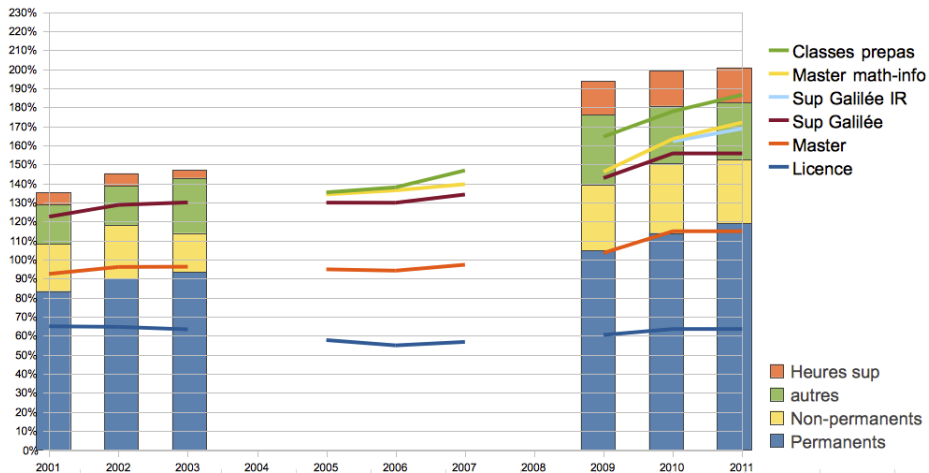
Reconstitution des séries

- Les données de 2001(-2002) à 2003(-2004) sont extraites de fichiers fournis par Daniel Kayser.
- Les données de 2006-2007 proviennent d'une reconstitution sur la base des fichiers textes des responsables d'années. Seuls les coûts horaires des formations ont été reconstitués.
- Les données de 2009(-2010) et de 2010(-2011) proviennent de pain.
 - **Annulés = non comptabilisés** (cours et interventions)
 - **Mutualisations mal comptabilisés** (heures à redistribuer), ce qui augmente faussement le coût relatif de la formation ingénieur.
 - Réductions de services 2009(-2010) sans doute erronées.

Reconstitution des séries

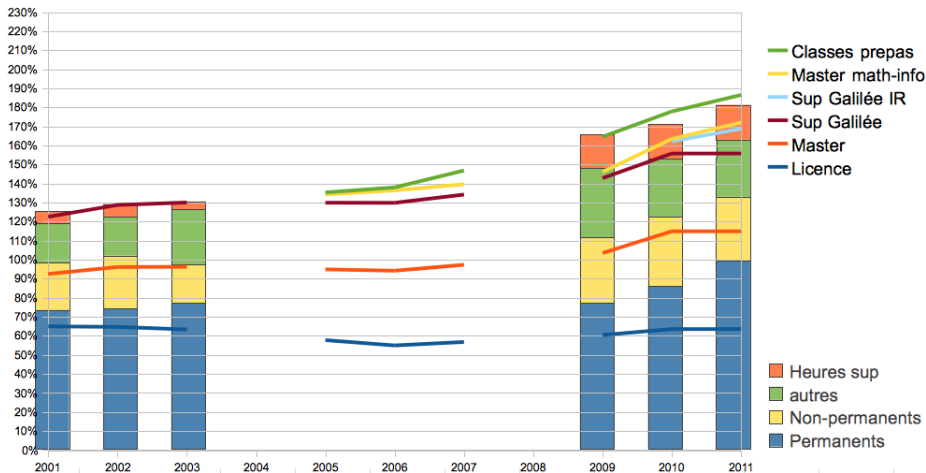
- Les données de 2001(-2002) à 2003(-2004) sont extraites de fichiers fournis par Daniel Kayser.
- Les données de 2006-2007 proviennent d'une reconstitution sur la base des fichiers textes des responsables d'années. Seuls les coûts horaires des formations ont été reconstitués.
- Les données de 2009(-2010) et de 2010(-2011) proviennent de pain.
 - **Annulés = non comptabilisés** (cours et interventions)
 - **Mutualisations mal comptabilisés** (heures à redistribuer), ce qui augmente faussement le coût relatif de la formation ingénieur.
 - Réductions de services 2009(-2010) sans doute erronées.
- La projection 2011(-2012) demande à être affinée.

Évolution en nombres absolus



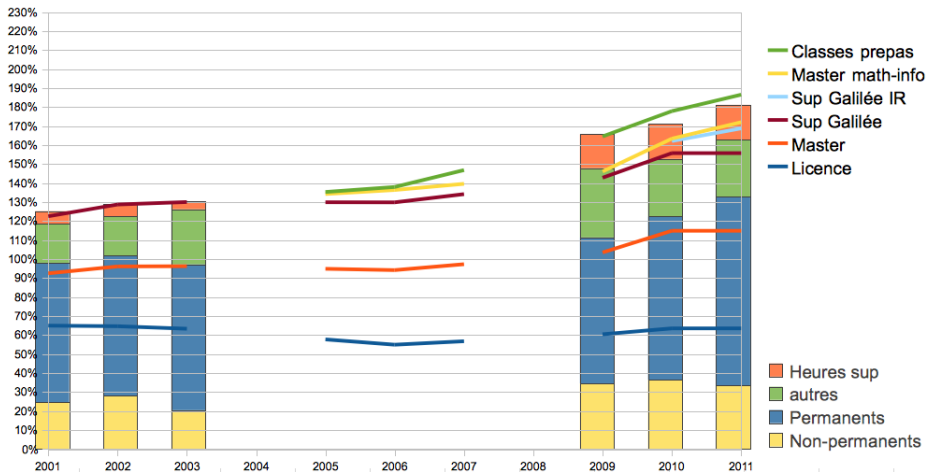
- moyens (barres) et dépenses (lignes) superposés, séries empilées
- base = 30 postes (le 100%, quelle que soit l'année), même échelle

Moins les réductions de services



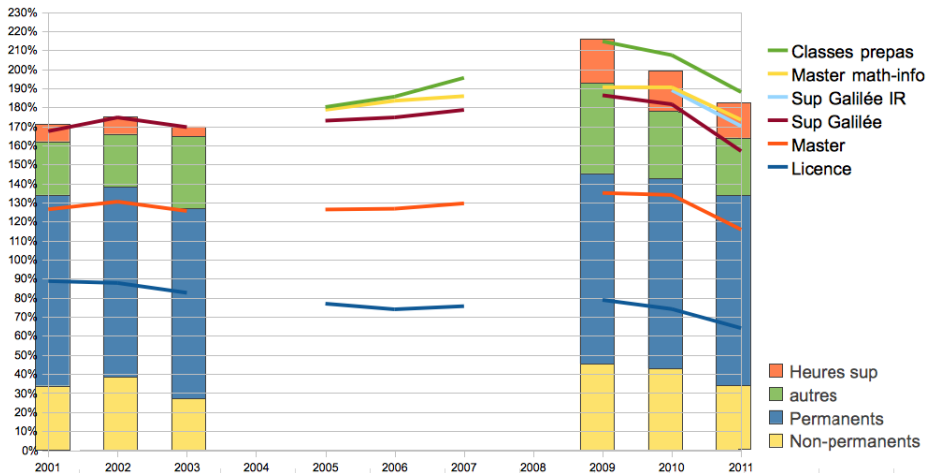
- Moyens en permanents amputés de toutes les réductions de services (sans distinguer)

Distribution des moyens permanents ?



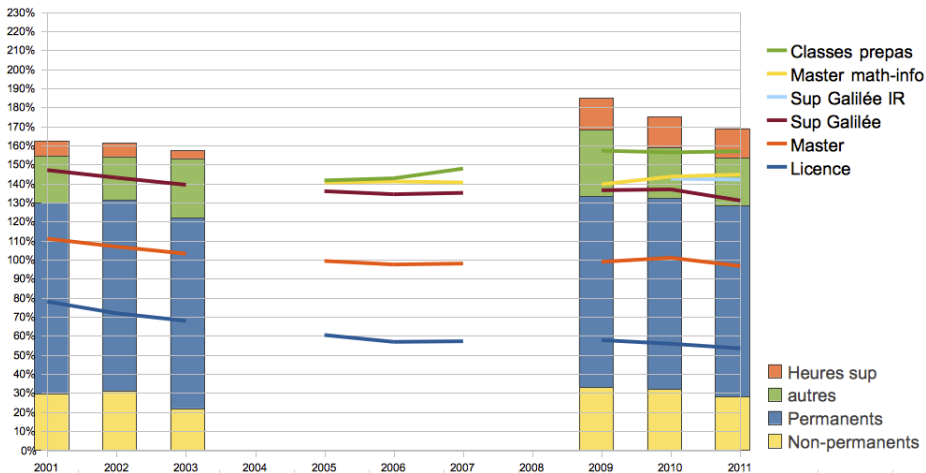
- La plupart des heures des non-permanents sont en licence.

En moyens relatifs la charge a augmenté



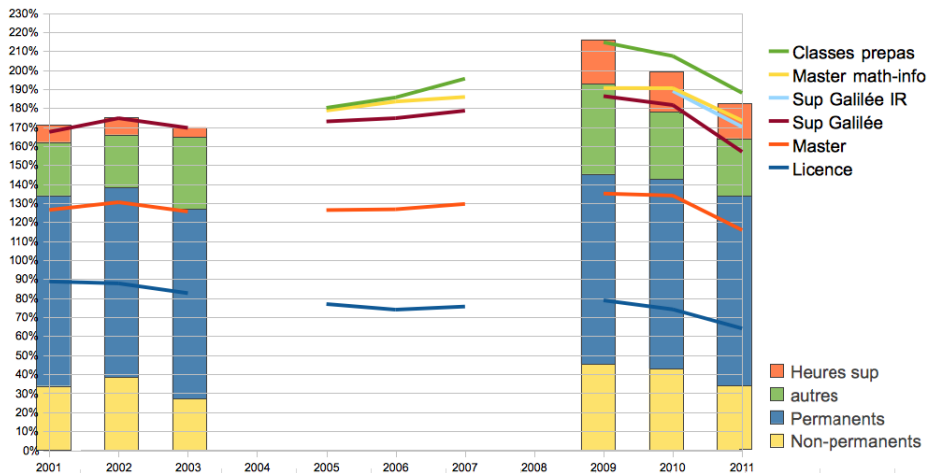
- La base (100%) de chaque année est le nombre total d'heures de services permanents amputé des réductions de services (toutes).

même en excluant les réductions



- La base (100%) de chaque année est le nombre d'heures permanents théorique (192 pour chaque permanent).

Quel objectif pour 2011-2012 ?



- Moyens : plus deux mcf (1,33), plus 0,2 service (prof année pleine)
- Dépenses : moins 2,5 réductions, plus 2 sup AIR